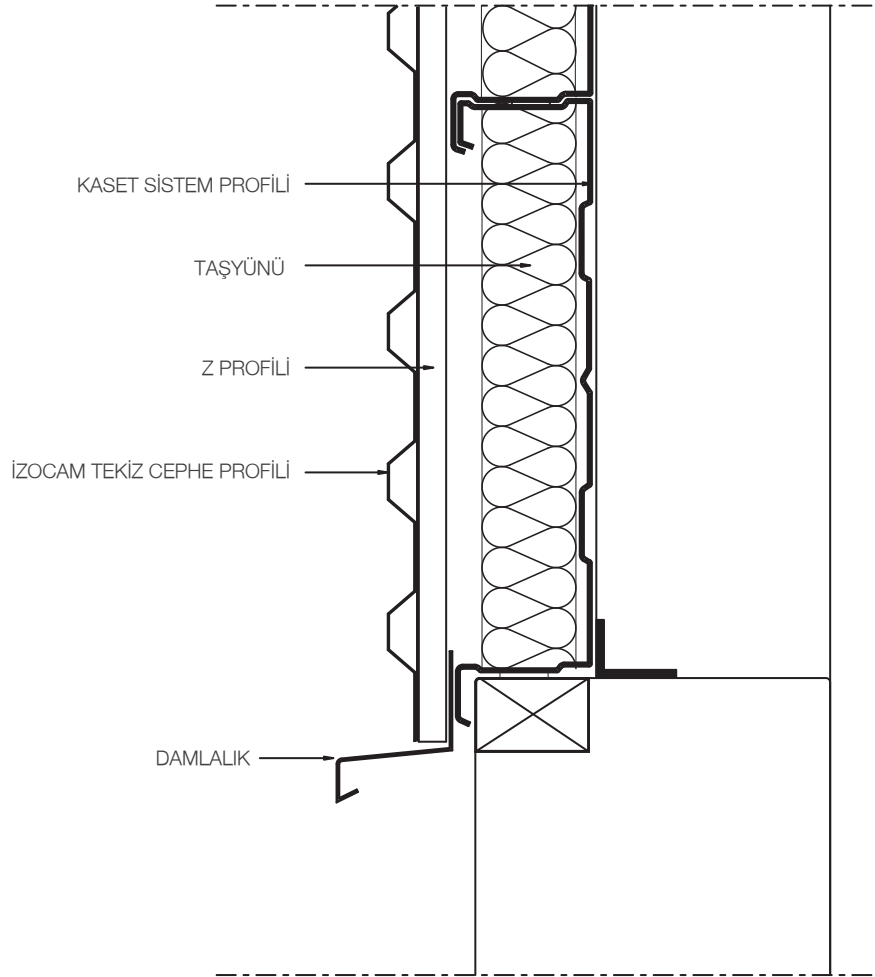




8.2.2.1  
YATAY CEPHE UYGULAMALI  
DAMLALIK DETAYI

Detay no

42



- Detaylarda kullanılan konstrüksiyonlar öneri niteliğindedir; her proje koşullarına göre doğruluğu kontrol edilmelidir.
- İzocam herhangi bir ürünü önceden haber vermeksizin üretimden kaldırabilir veya yeni bir ürünü üretim gamına ekleyebilir.
- Detaylarda kullanılan malzemeler hakkında lütfen İzocam A.Ş. danışınız.
- Ölçeksizdir.