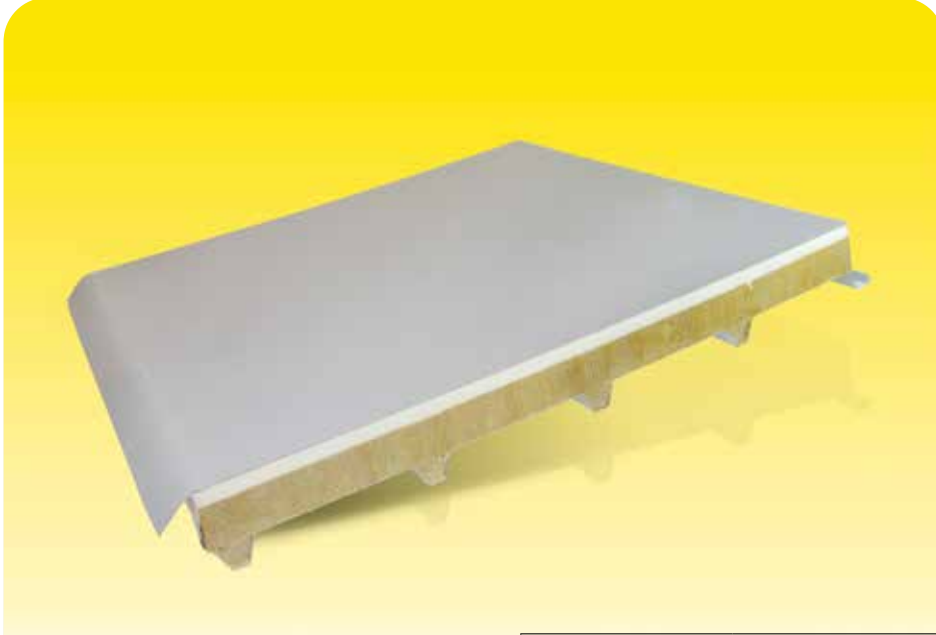


1.12 KOMBİ PANEL

Eğime bağlı olmaksızın tüm çatılarda ısı ve su yalıtımı ile yangın güvenliği için üretilmiş, üst yüzeyi PVC veya TPO membran kaplı, taşyünü ve poliüretan/PIR yalıtımlı çatı panelidir.



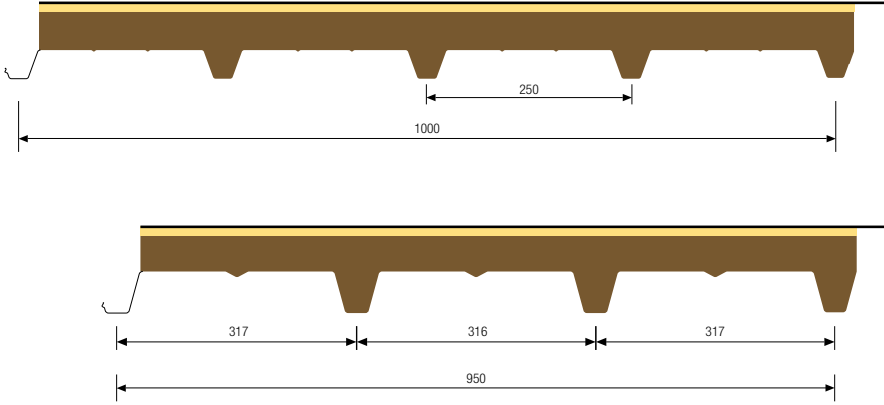
Teknik Özellikler	Kombi Panel	
	Faydalı Genişlik (mm)	1000
Hadve Yüksekliği (mm)	35	55
Hadve Sayısı (adet)	5	4
Kaplama (mm)	Boyalı Galvaniz Sac (0,60 - 0,70 - 0,80) PVC / TPO Membran (1,20 - 2,00)	
Yoğunluk (Taşyünü / PIR (Yaş))	100 (± %10 / 75 (± 5 kg/m ³))	
Boya Tipi	Polyester PVdF	
Renk	RAL 9002 ^a	
Yalıtım	Taşyünü + Poliüretan/PIR	
Yalıtım Kalınlığı (mm) - h	60 - 70 - 75 - 80 - 100 - 120	
Azami Isıl İletkenlik Beyan Değeri _(10°C) (W/mK)	≤ 0,041/0,023	
Yangın Tepki Sınıfı	B-s1, d0	
Dışarıdan Yangın Performansı	Broof (t ₂)	

^aStandart renk olup diğer renkler isteğe bağlı olarak üretilmektedir.

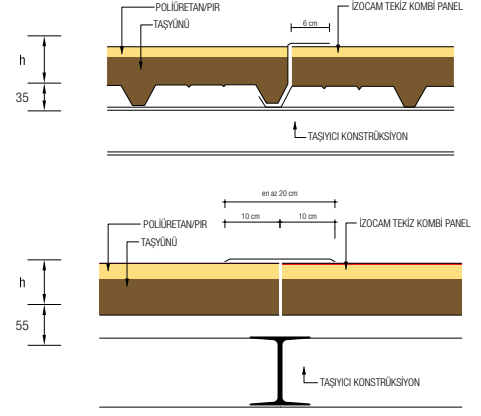
Bu ürün Türkiye'nin de taraf olduğu Avrupa Patent Sözleşmesi gereğince Ep 01107885.5 numaralı Avrupa Patent Başvurusu ve Patent İşbirliği Anlaşması gereğince PC/EP01/07979 numaralı Uluslararası Patent Başvurusu ile koruma altındadır.

1.12 PANEL DETAYLARI

www.tekiz.com.tr



Panel Birleşim Detayı



Yük Taşıma Tablosu

SPÇ 1000 5H KOMBİ PANEL		Çok Açıklıklı Aşık Aralığı (L/200 L=m)						
Panel Kalınlığı (mm)	Panel Ağırlıkları (kg/m ²)	1,0	1,5	2,0	2,5	3,0	3,5	4,0
		Taşıdığı Yayılı Yük (P=kg/m ²)						
0,6	14,2	554	260	160	105	60	38	26
0,7	15,1	704	325	188	124	71	45	30
0,8	16,0	840	382	212	140	81	51	34

SPÇ 950 4H KOMBİ PANEL		Çok Açıklıklı Aşık Aralığı (L/200 L=m)						
Panel Kalınlığı (mm)	Panel Ağırlıkları (kg/m ²)	1,0	1,5	2,0	2,5	3,0	3,5	4,0
		Taşıdığı Yayılı Yük (P=kg/m ²)						
0,6	14,4	1014	482	312	211	109	79	49
0,7	15,3	1310	614	378	256	134	96	59
0,8	16,2	1583	734	435	295	155	111	67

Panel ağırlıkları Tıp 75 e (75 mm yalıtım kalınlığı) göre verilmiştir.

Paketleme Tablosu

Panel Boylarına Göre Paketleme Miktarları (adet)		
Kalınlık (mm)	SPÇ 1000 5H	SPÇ 950 4H
	2,0 ≤ Boy (m) ≤ 16,00 **	
60	10	8
70	8	8
75	8	8
80	8	6
100	6	6
120	6	4

Panellerin sac yüzeyi isteğe bağlı olarak koruyucu polietilen folyo kaplanabilir.

* Tüm ürünlerde sac kalınlığı artarsa paket adetleri revize edilecektir.

** Paketleme kısmında 2≤Boy≤16 verilmiştir. Nakliye koşulları ve panel modeline göre görüş alınır.